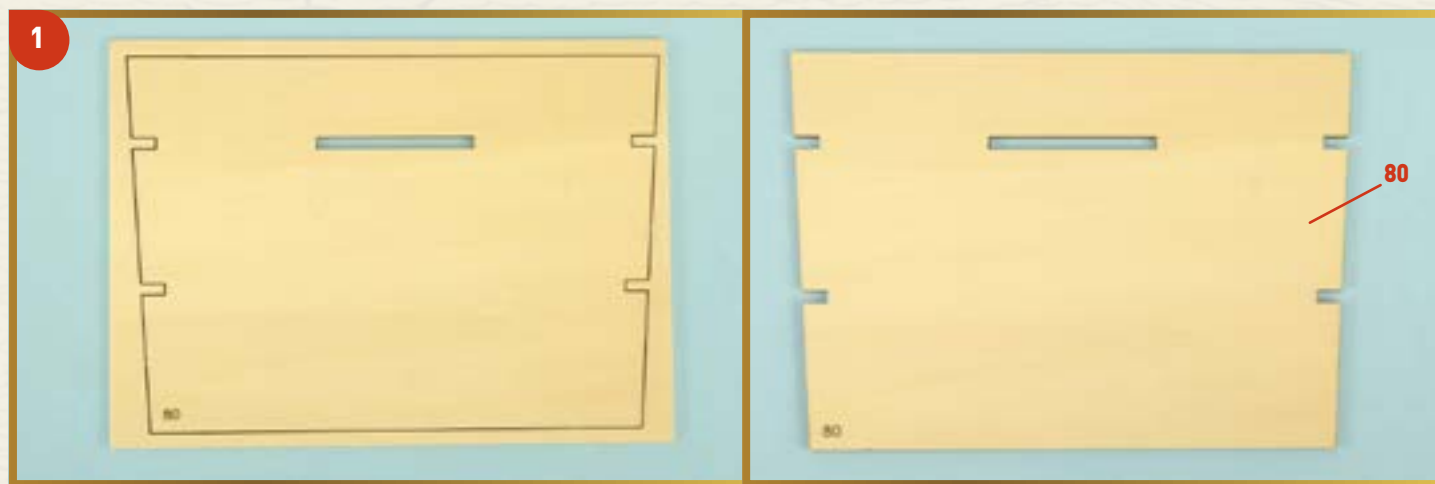
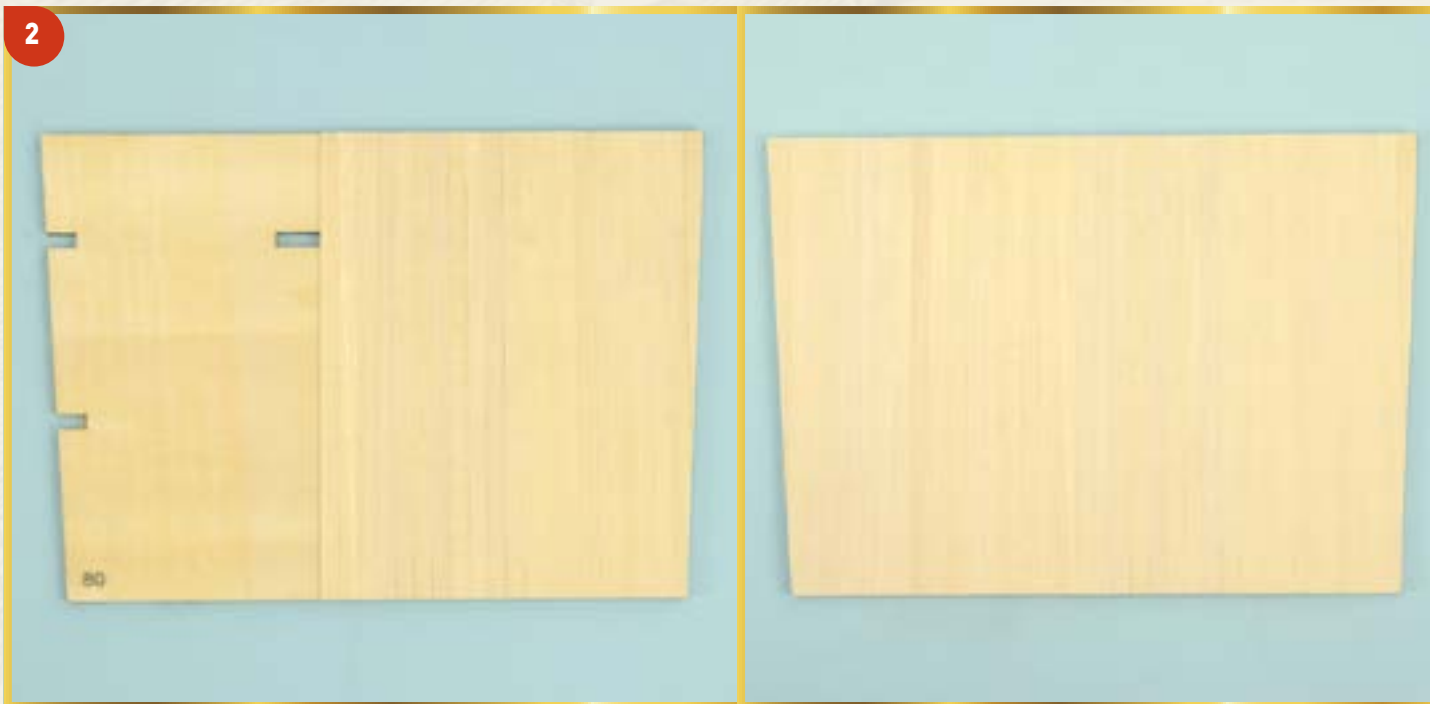


# Еще одна палуба и планки



**1** В данной статье мы продолжаем работу над палубами нашей модели. Возьмите деталь (80), полученную вами с прошлым выпуском: она является следующей палубой, которую нам предстоит установить на модели.



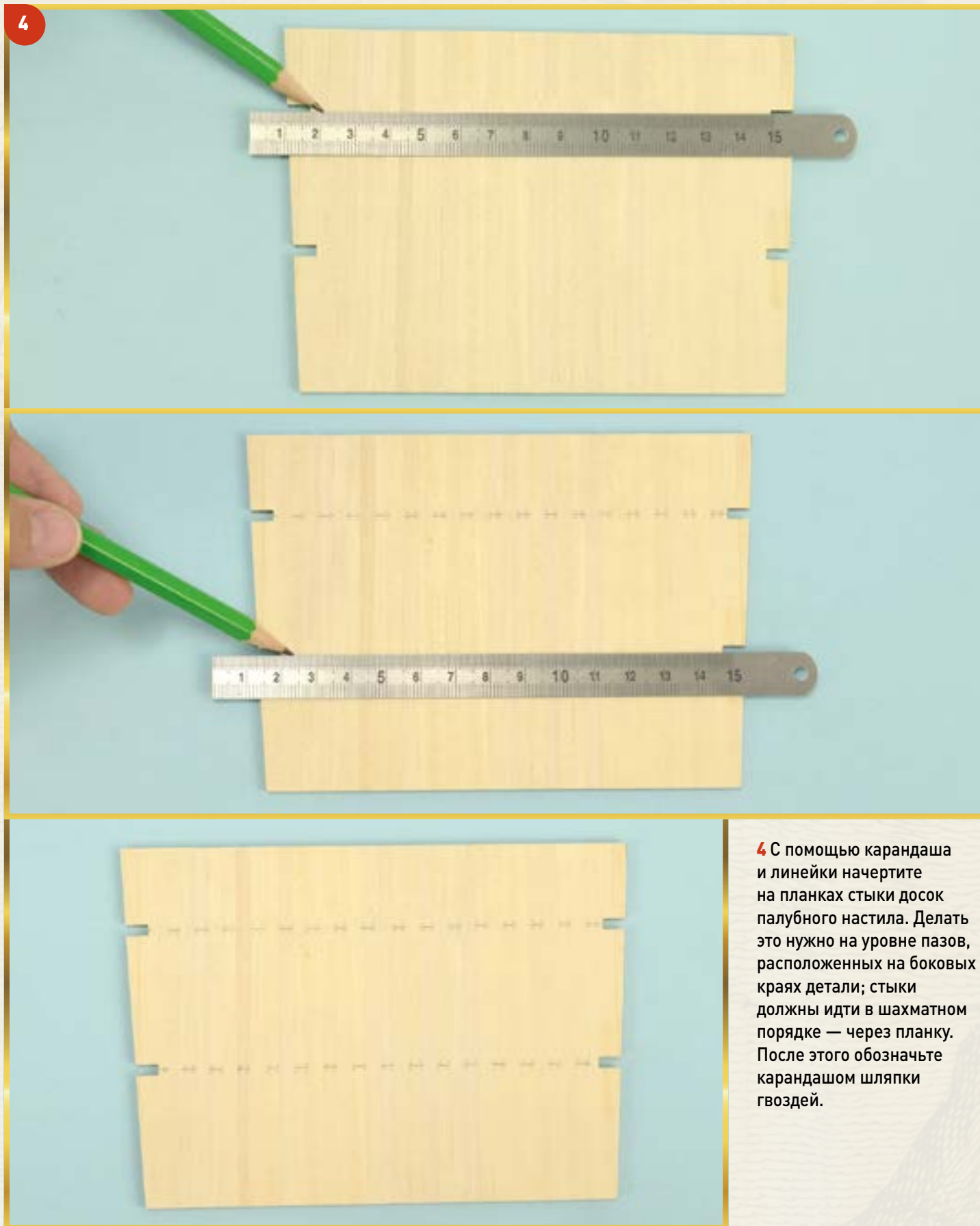
**2** Точно так же, как вы уже делали ранее, по инструкциям предыдущих выпусков обшейте деталь (80) планками 0,5 x 4 x 300 мм. Наметьте карандашом продольную осевую линию палубы и начинайте приклеивать планки палубного настила от этой линии к боковым сторонам детали. Старайтесь экономно пользоваться планками, оставляя минимальное количество отходов.



**3** После того как вы наклеили палубный настил, обрежьте выступающие планки и обработайте края этих планок наждачной бумагой или надфилем, чтобы выровнять их с краями фанерной основы.



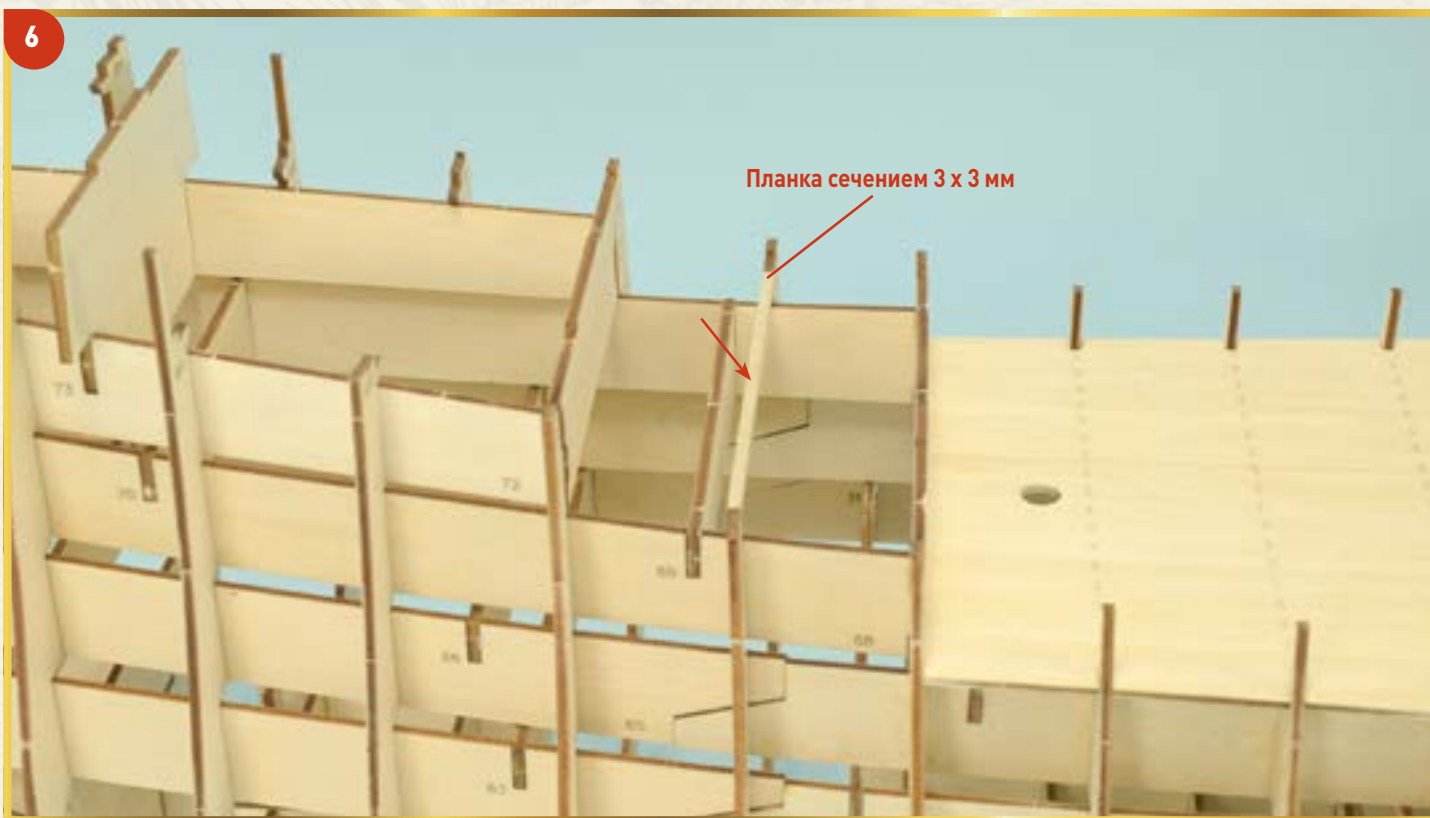
4



4 С помощью карандаша и линейки начертите на планках стыки досок палубного настила. Делать это нужно на уровне пазов, расположенных на боковых краях детали; стыки должны идти в шахматном порядке — через планку. После этого обозначьте карандашом шляпки гвоздей.



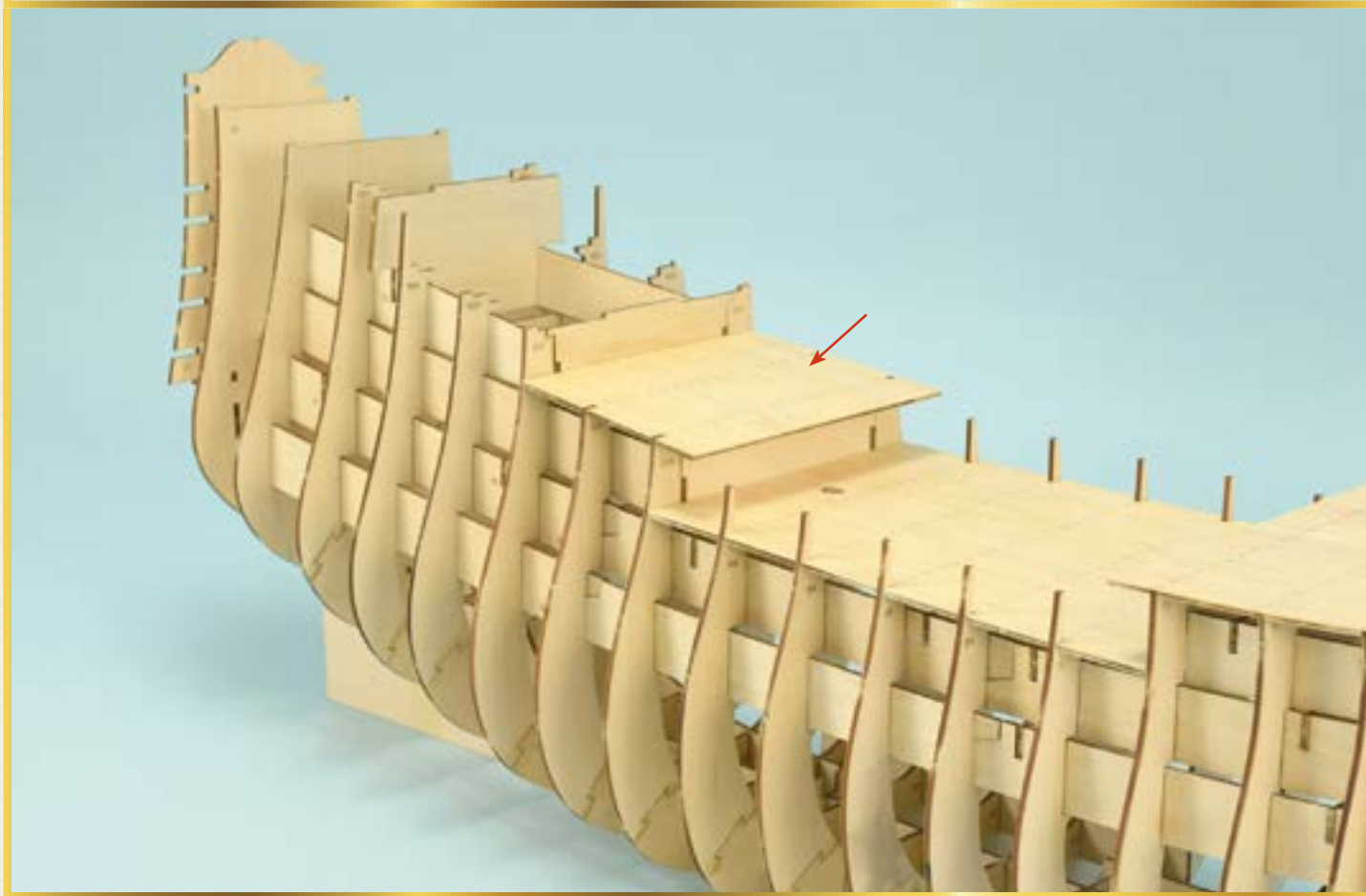
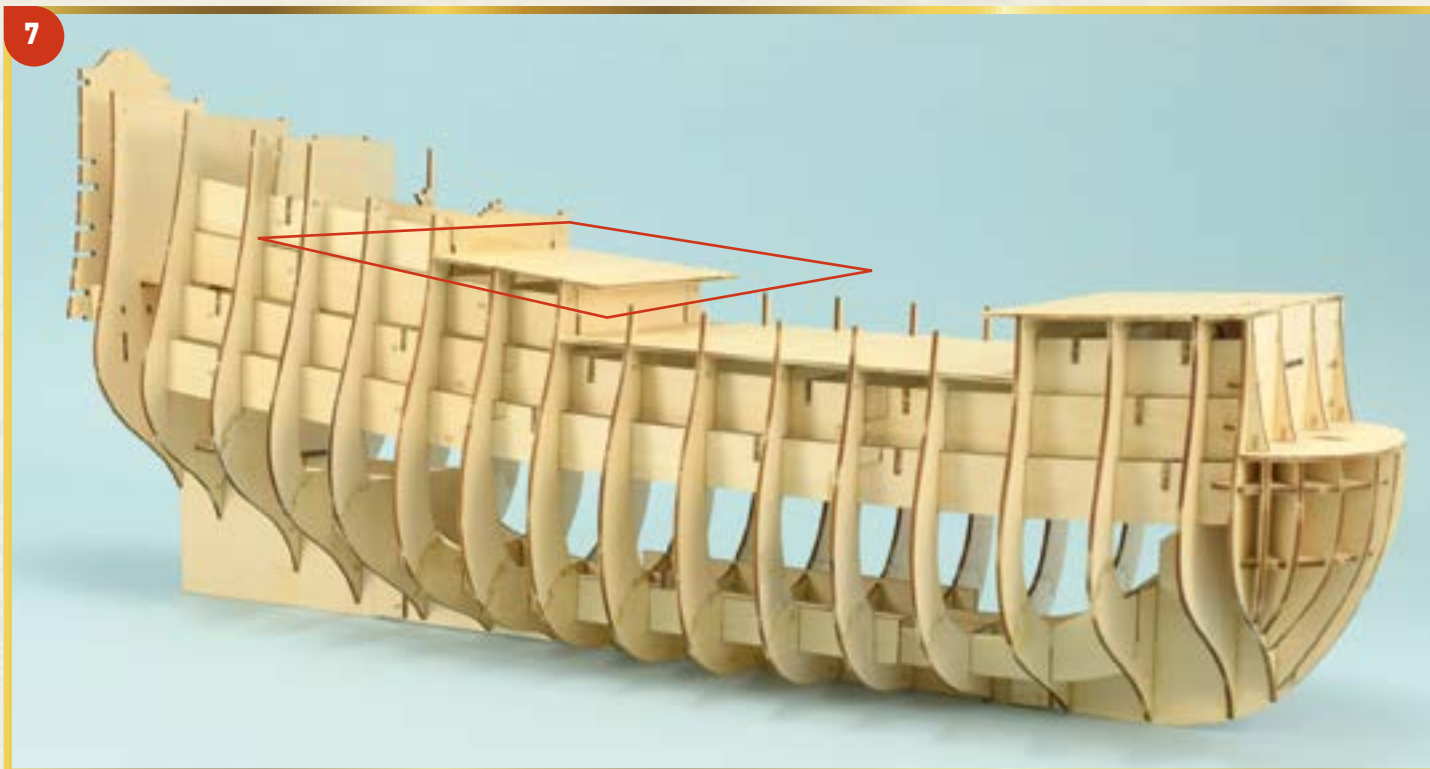
**5** Слегка обработайте поверхность палубы наждачной бумагой, после чего покройте ее одним слоем матового прозрачного лака.



**6** Возьмите одну из планок 3 x 3 x 300 мм, которые вы получили с выпуском 27, и отрежьте от нее фрагмент, соответствующий расстоянию между топтимберсами одиннадцатого шпангоута. Затем приклейте получившийся бимс на свое место.



7



**7** Приклейте готовую палубу на корпус модели так, как показано на фотографии. Убедитесь, что верхние концы топтимберсов шпангоутов вошли в соответствующие боковые пазы палубы.